

関越自動車道
R7 湯沢管内コンクリート構造物補修工事

参 考 図

令和7年10月

東日本高速道路株式会社
新潟支社 湯沢管理事務所

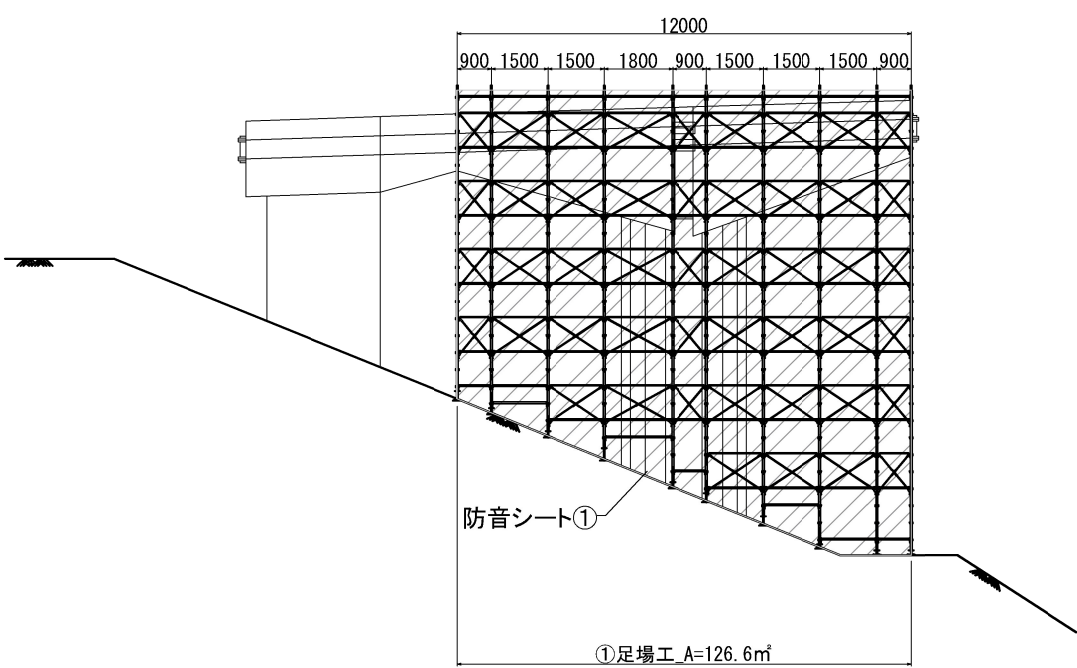
- ・参考図は、入札（見積）参加者の適正かつ迅速な見積りに資するための資料であり、契約書第1条にいう設計図書ではない。従って、請負契約上の拘束力を生じるものではない。
- ・参考図の内容に関する質問は受け付けない。

目次

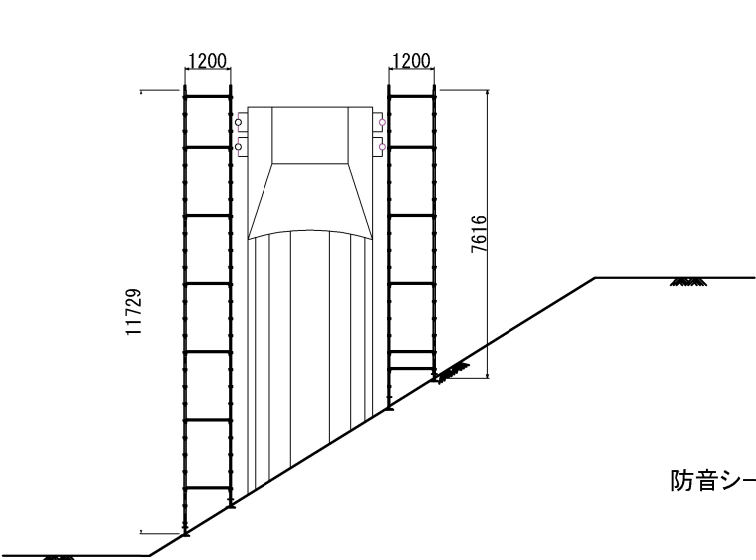
頁

001.	万太郎橋	足場工参考図（下りP2橋脚）
002.	中子高架橋	足場工参考図（上下A1橋台、上下P1橋脚）
004.	平手近尾川橋	足場工参考図（上りA2橋台、下りA1橋台、下りA2橋台）
007.	虫野橋	足場工参考図（下りNo. 1BOX、No. 3～6BOX）
009.	クルミ沢川橋	足場工参考図（上りA1橋台、上下A2橋台）
010.	塩沢ー57	足場工参考図（下り）

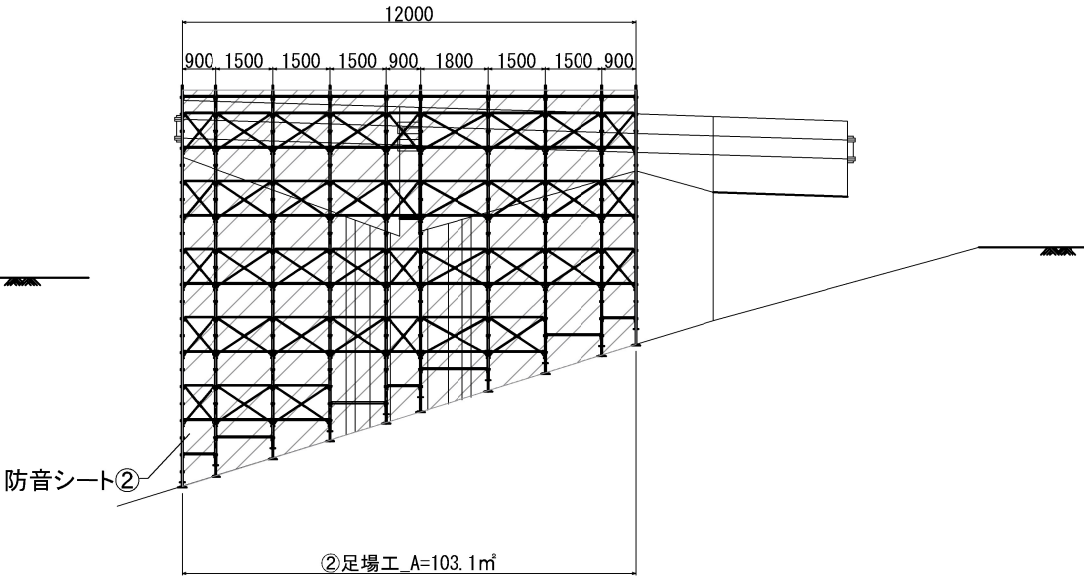
正面図（A1側）



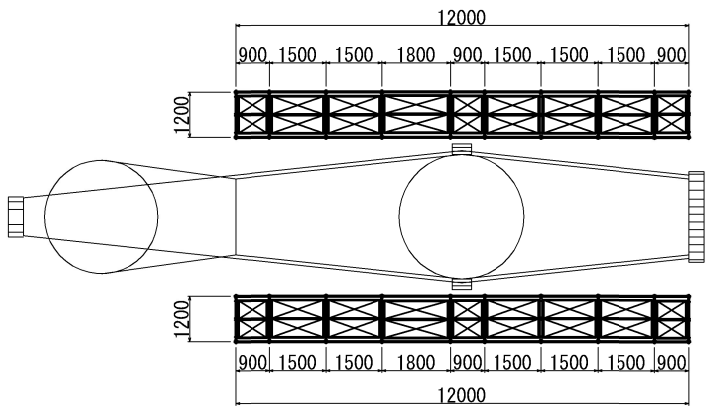
側面図



正面図（P2側）

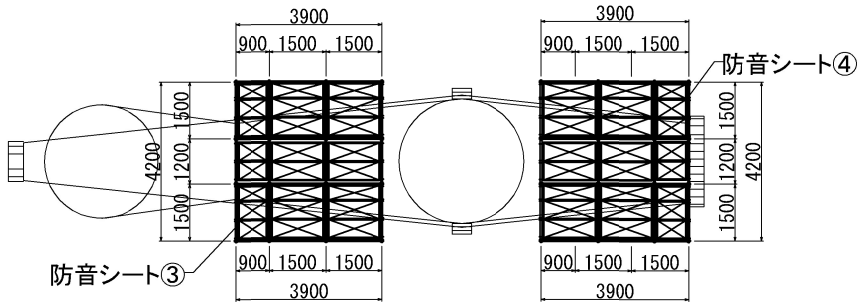
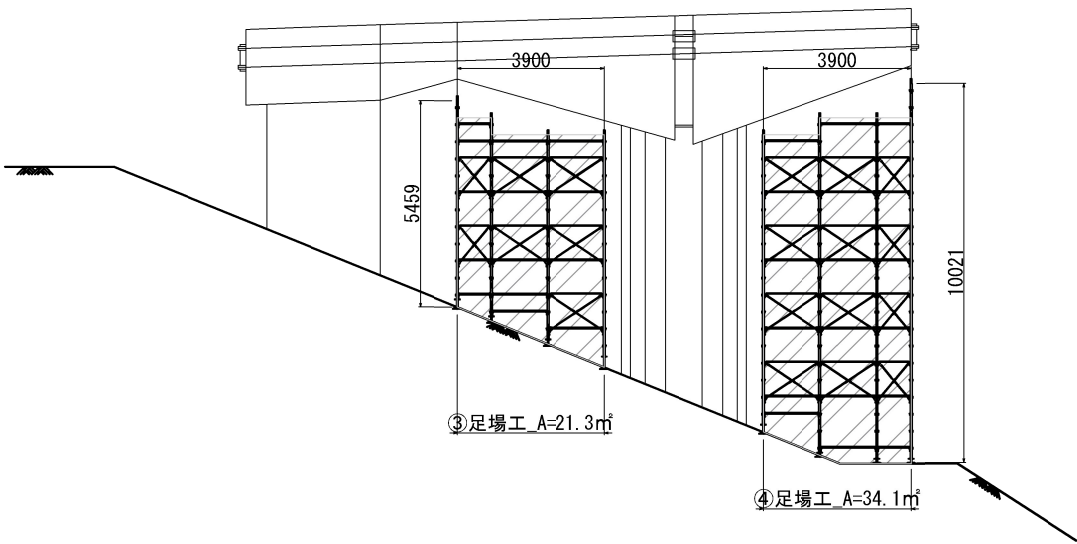


平面図



固定足場					
番号	面積	幅	数量	単位	備考
①	126.6	1.2	151.9	空m3	CAD求積
②	103.1	1.2	123.7	空m3	CAD求積
③	21.3	4.2	89.5	空m3	CAD求積
④	34.1	4.2	143.2	空m3	CAD求積
合 計			508.3	空m3	

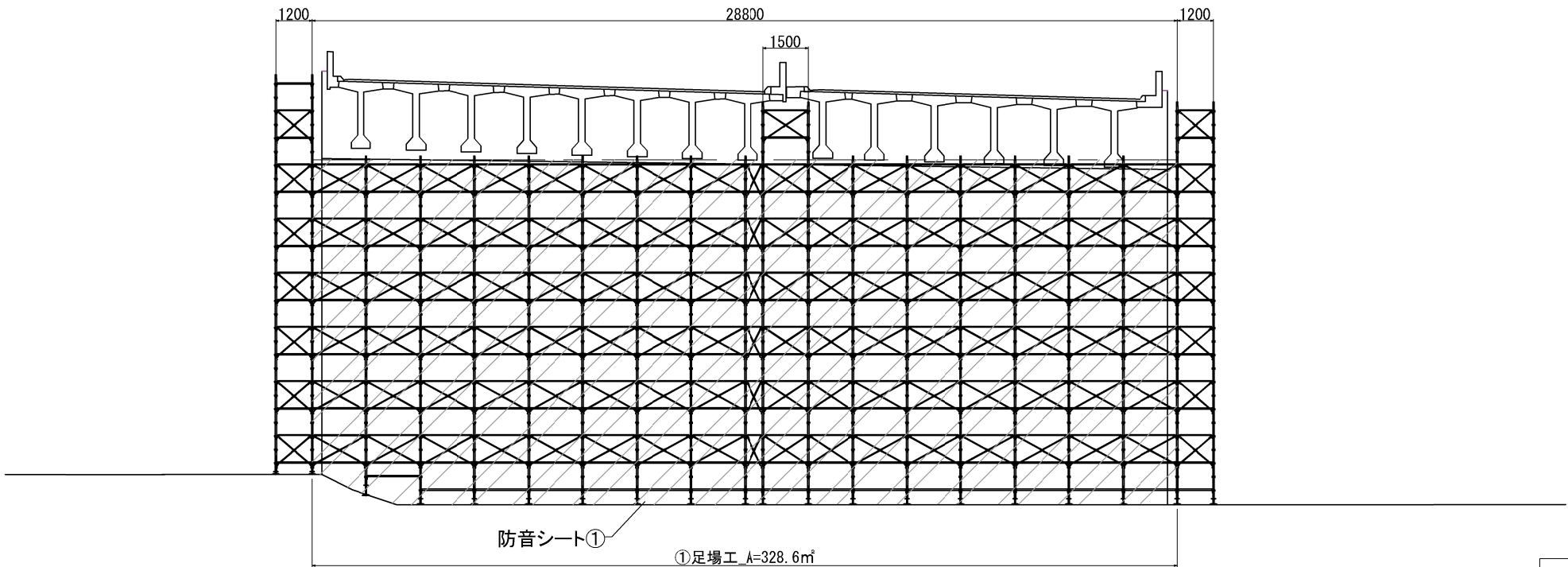
正面図



防音シート（正面、側面）			
番号	面積	単位	備考
①	126.6	m2	CAD求積
②	103.1	m2	CAD求積
③	22.9	m2	
④	42.0	m2	
合計	294.6	m2	

関越自動車道 R7湯沢管内コンクリート構造物補修工事			
図面の種類	万太郎橋 P2橋脚（下り線） 足場工参考図		
縮 尺	1/250	図面番号	
設計会社名			
施工会社名			
事務所名	東日本高速道路株式会社 新潟支社 湯 沢 管 理 事 務 所		

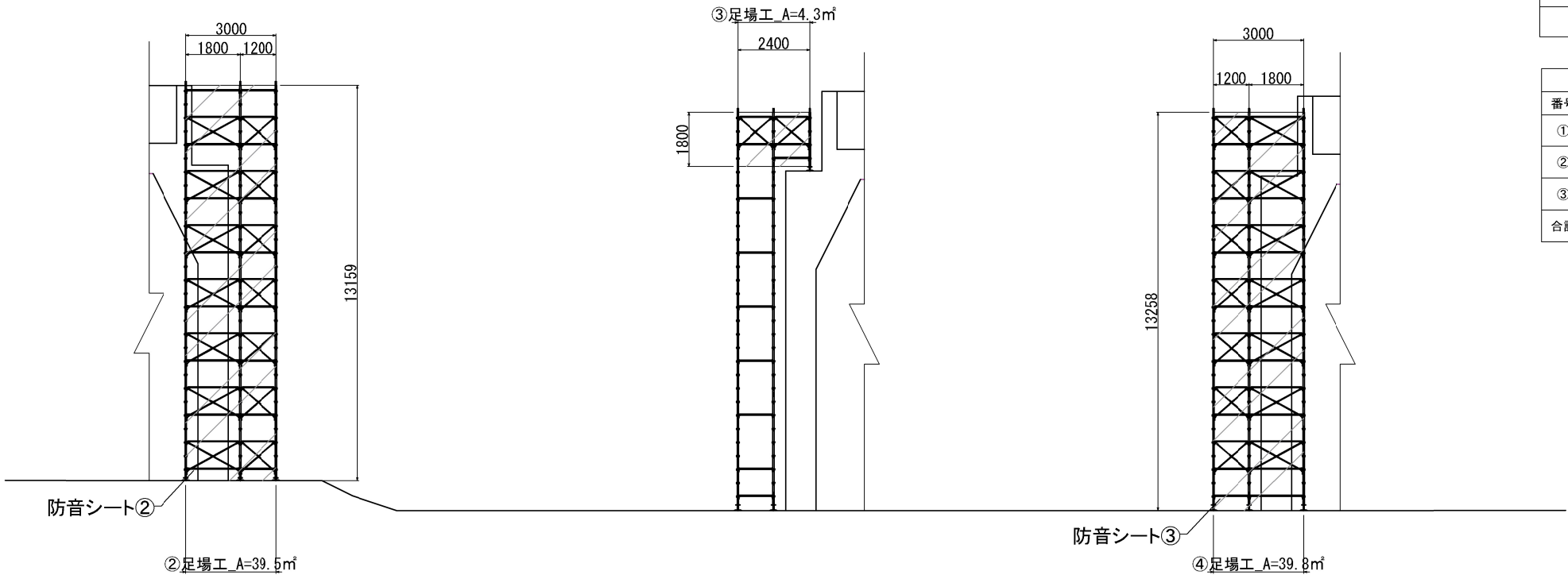
正面図



側面図（上り線路肩）

側面図（中分）

側面図（下り線路肩）



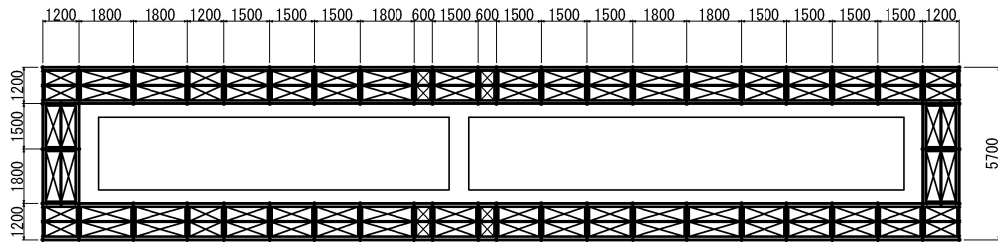
固定足場					
番号	面積	幅	数量	単位	備 考
①	328.6	1.2	394.3	空m3	CAD求積
②	39.5	1.2	47.4	空m3	CAD求積
③	4.3	1.5	6.4	空m3	CAD求積
④	39.8	1.2	47.8	空m3	CAD求積
合 計			495.9	空m3	

防音シート（正面、側面）			
番号	面積	単位	備 考
①	328.6	m2	CAD求積
②	39.5	m2	CAD求積
③	39.8	m2	CAD求積
合計	407.9	m2	

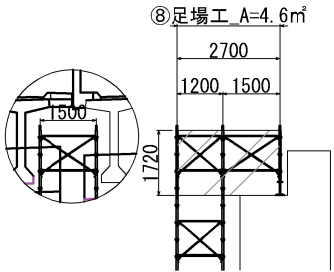
関越自動車道 R7湯沢管内コンクリート構造物補修工事			
図面の種類	中子高架橋 A1橋台（上下線） 足場工参考図		
縮 尺	1/200	図面番号	
設計会社名			
施工会社名			
事務所名	東日本高速道路株式会社 新潟支社 湯 沢 管 理 事 務 所		

中子高架橋 P1橋脚（上下線） S=1：250

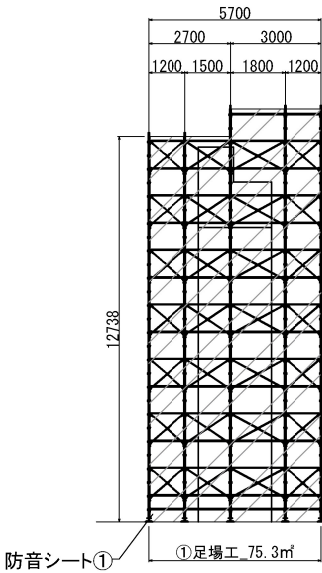
平 面 図



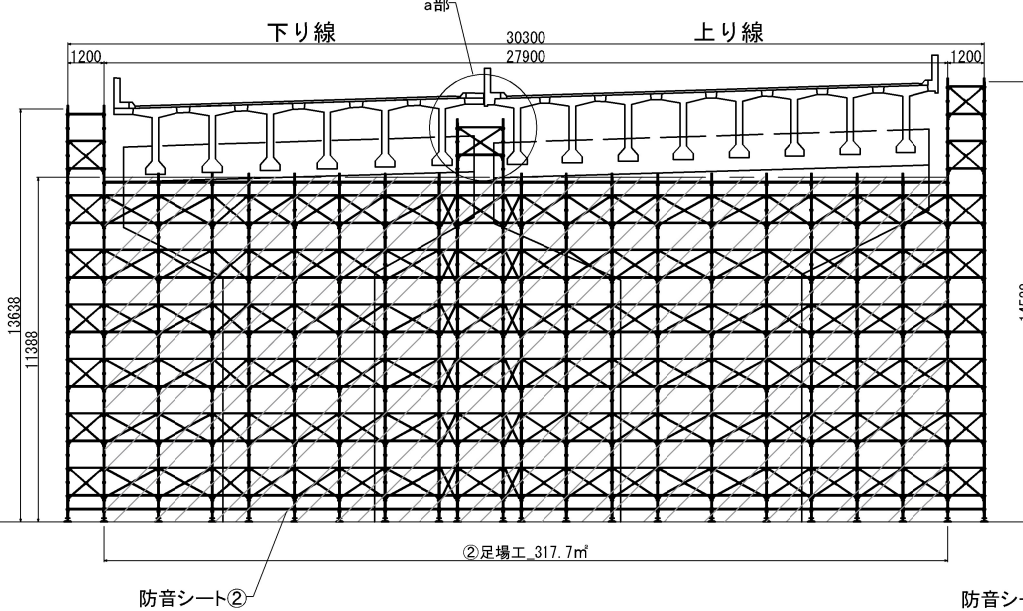
a部_詳細図(側面図) S=1：200



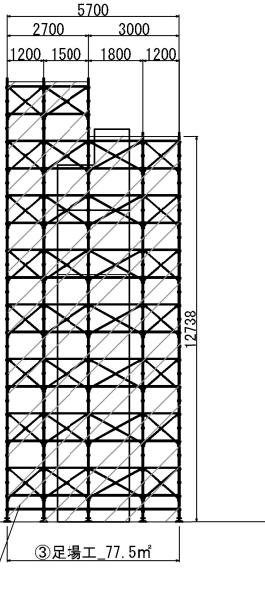
側 面 図



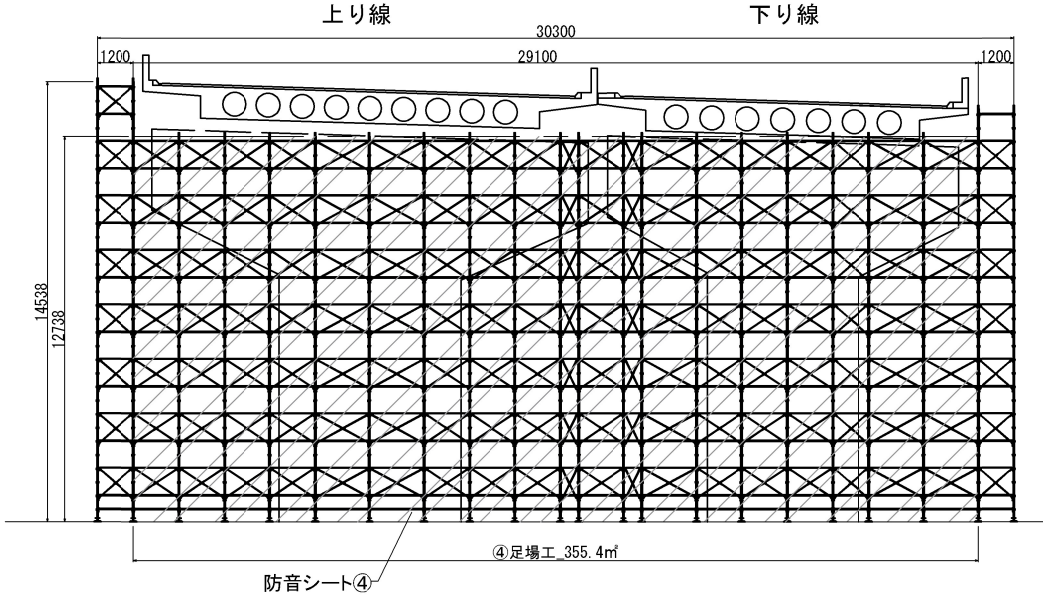
正 面 図 (A1側)



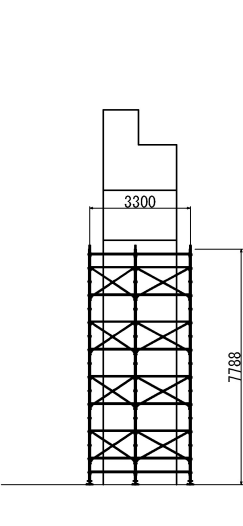
側 面 図



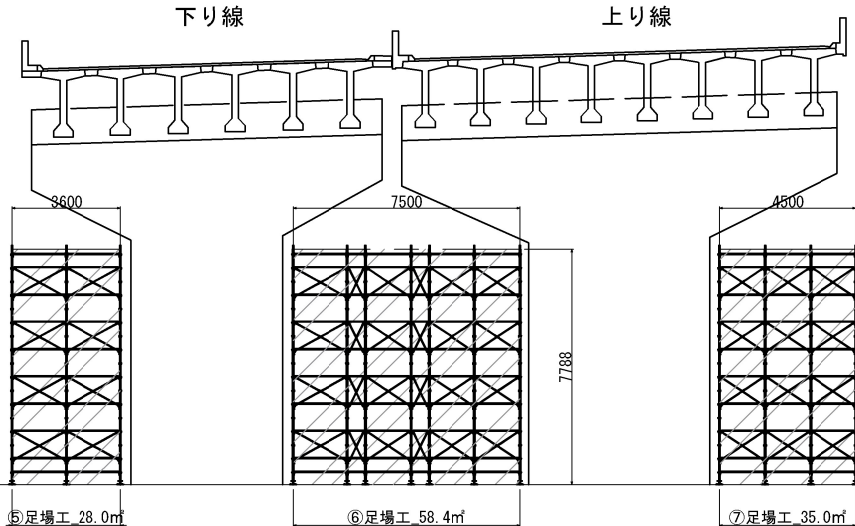
正 面 図 (A2側)



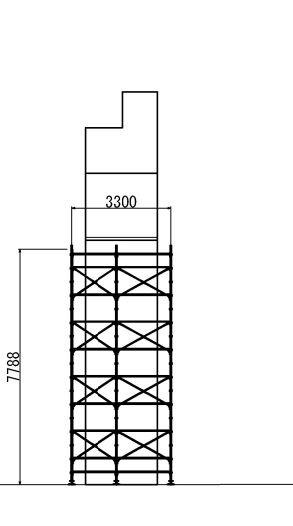
側 面 図



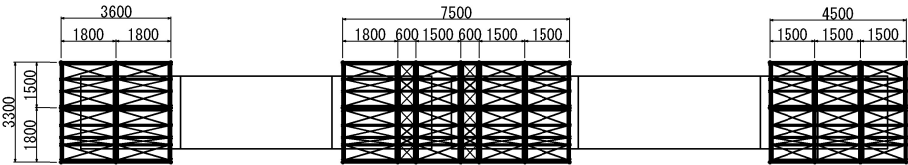
正 面 図 (A1側)



側 面 図



平 面 図

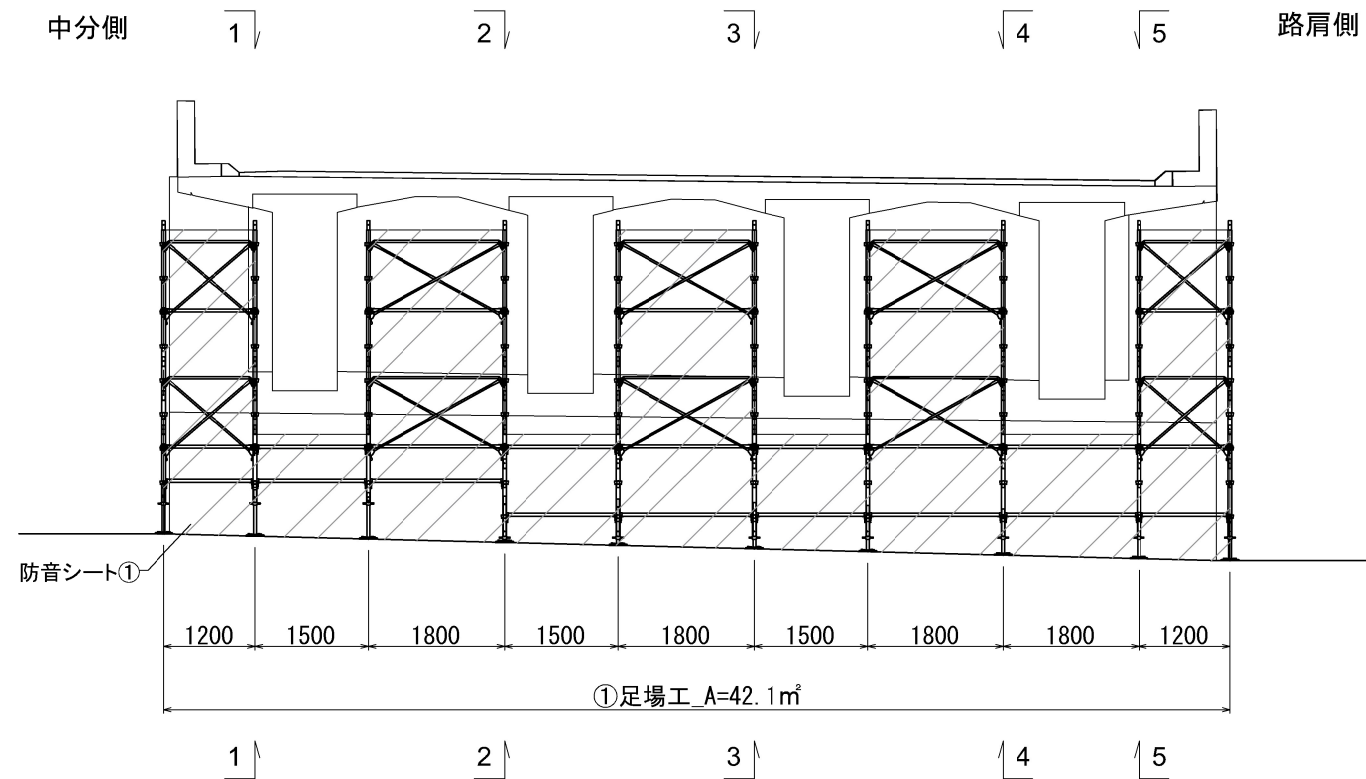


防音シート(正面、側面)			
番号	面積	単位	備 考
①	75.3	m2	CAD求積
②	317.7	m2	CAD求積
③	77.5	m2	CAD求積
④	355.4	m2	CAD求積
合計	825.9	m2	

固定足場					
番号	面積	幅	数量	単位	備 考
①	75.3	1.2	90.4	空m3	CAD求積
②	317.7	1.2	381.2	空m3	CAD求積
③	77.5	1.2	93.0	空m3	CAD求積
④	355.4	1.2	426.5	空m3	CAD求積
⑤	28.0	3.3	92.4	空m3	CAD求積
⑥	58.4	3.3	192.7	空m3	CAD求積
⑦	35.0	3.3	115.5	空m3	CAD求積
⑧	4.6	1.5	6.9	空m3	CAD求積
合 計			1398.6	空m3	

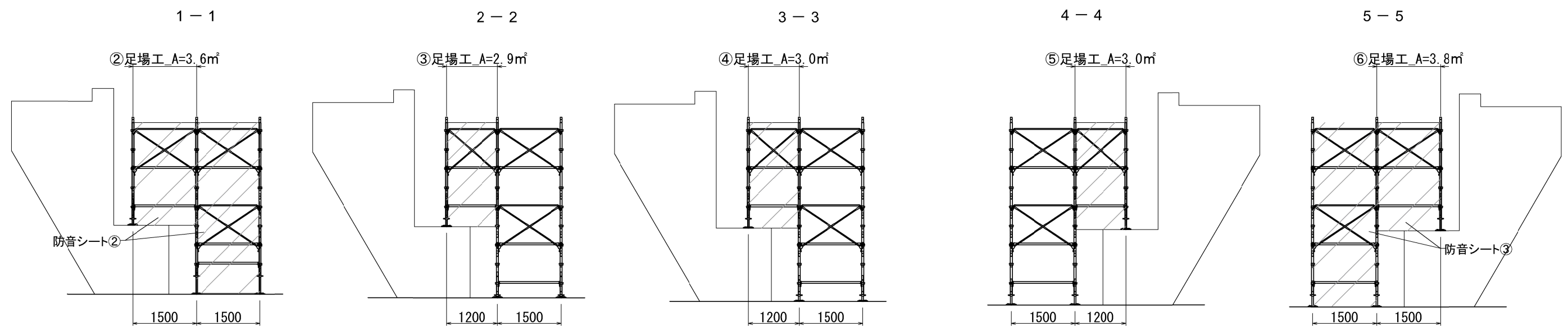
関連自動車道 R7湯沢管内コンクリート構造物補修工事			
図面の種類	中子高架橋 P1橋脚(上下線) 足場工参考図		
縮 尺	1/250	図面番号	
設計会社名			
施工会社名			
事務所名	東日本高速道路株式会社 新潟支社 湯 沢 管 理 事 務 所		

平手近尾川橋 A2橋台（上り線） S=1 : 100



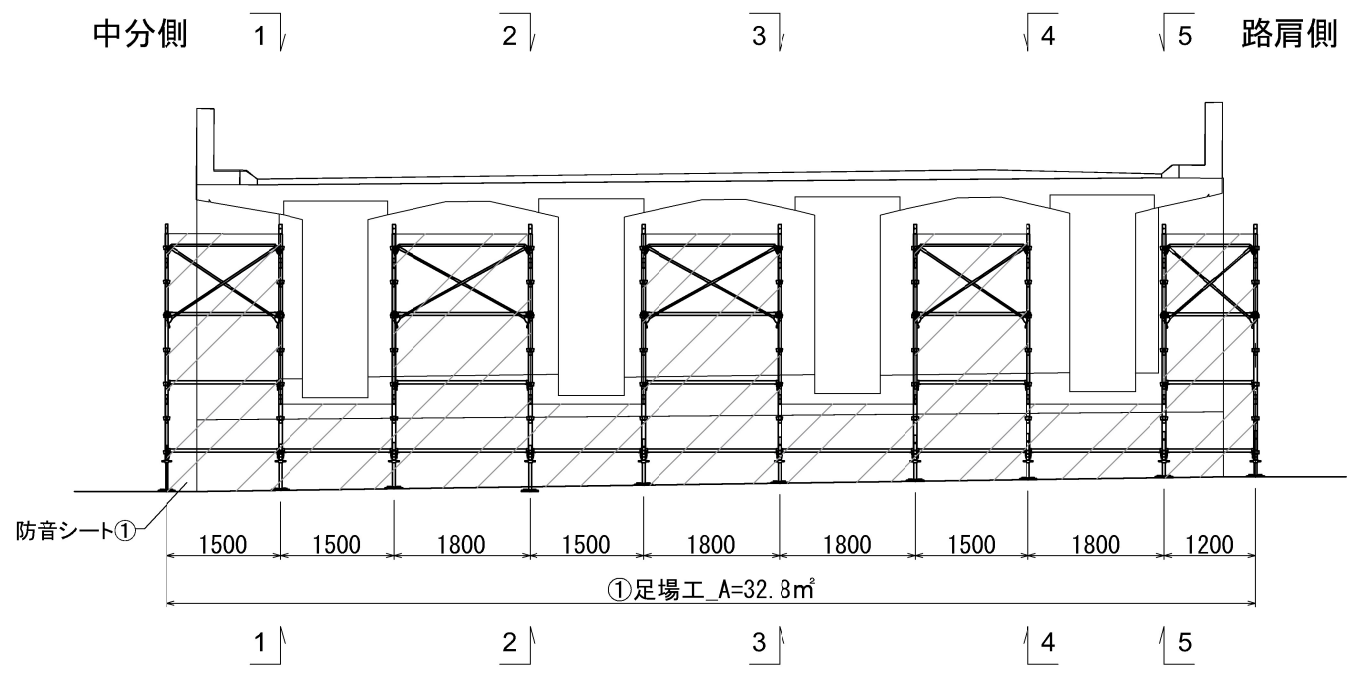
固定足場					
番号	面積	幅	数量	単位	備考
①	42.1	1.5	63.2	空m3	CAD求積
②	3.6	1.2	4.3	空m3	CAD求積
③	2.9	1.8	5.2	空m3	CAD求積
④	3.0	1.8	5.4	空m3	CAD求積
⑤	3.0	1.8	5.4	空m3	CAD求積
⑥	3.8	1.2	4.6	空m3	CAD求積
合 計			88.1	空m3	

防音シート(正面、側面)			
番号	面積	単位	備考
①	42.1	m2	CAD求積
②	9.7	m2	CAD求積
③	10.3	m2	CAD求積
合計	62.1	m2	



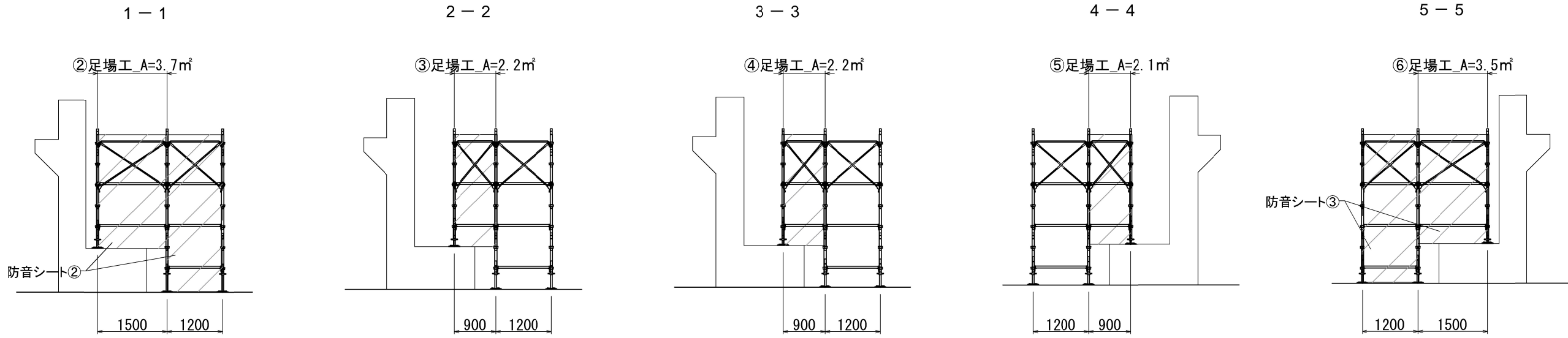
関越自動車道 R7湯沢管内コンクリート構造物補修工事			
図面の種類	平手近尾川橋 A2橋台(上り線) 足場工参考図		
縮 尺	1/100	図面番号	
設計会社名			
施工会社名			
事務所名	東日本高速道路株式会社 新潟支社 湯 沢 管 理 事 務 所		

平手近尾川橋 A1橋台（下り線） S=1 : 100



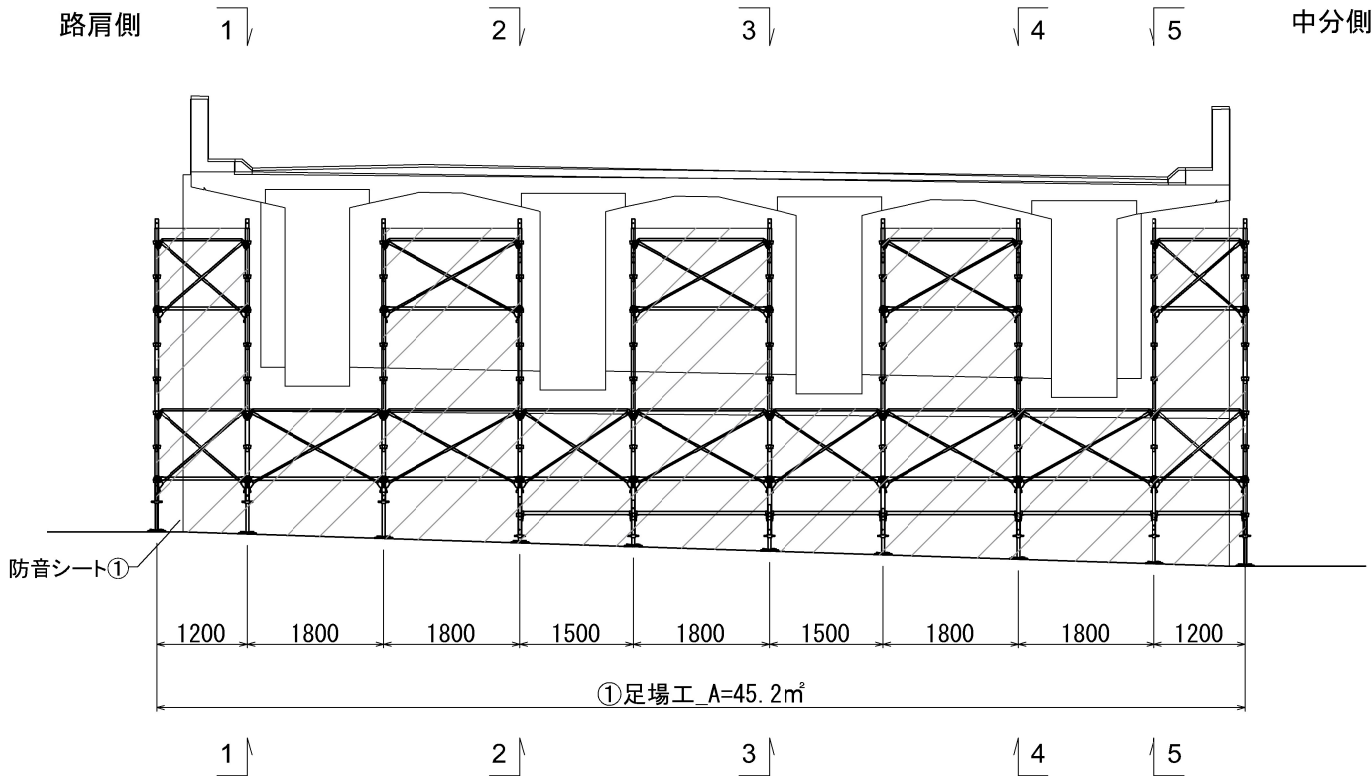
固定足場					
番号	面積	幅	数量	単位	備考
①	32.8	1.2	39.4	空m3	CAD求積
②	3.7	1.5	5.6	空m3	CAD求積
③	2.2	1.3	4.0	空m3	CAD求積
④	2.2	1.3	4.0	空m3	CAD求積
⑤	2.1	1.5	3.2	空m3	CAD求積
⑥	3.5	1.2	4.2	空m3	CAD求積
合計			60.4	空m3	

防音シート(正面、側面)			
番号	面積	単位	備考
①	32.8	m2	CAD求積
②	7.7	m2	CAD求積
③	7.4	m2	CAD求積
合計	47.9	m2	



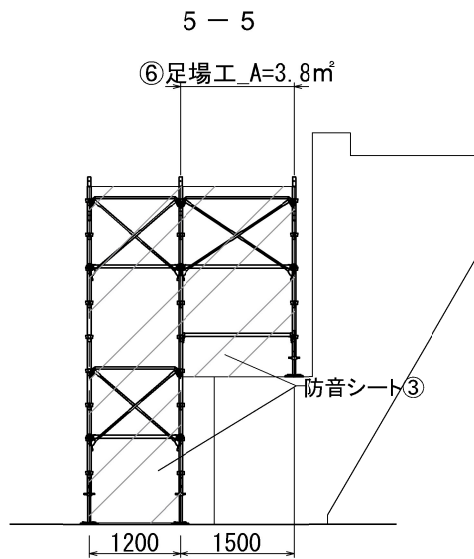
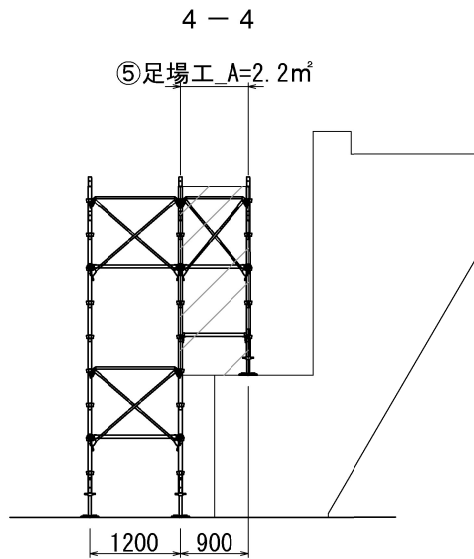
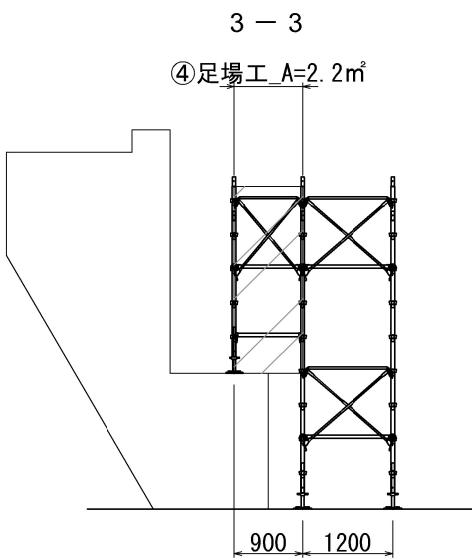
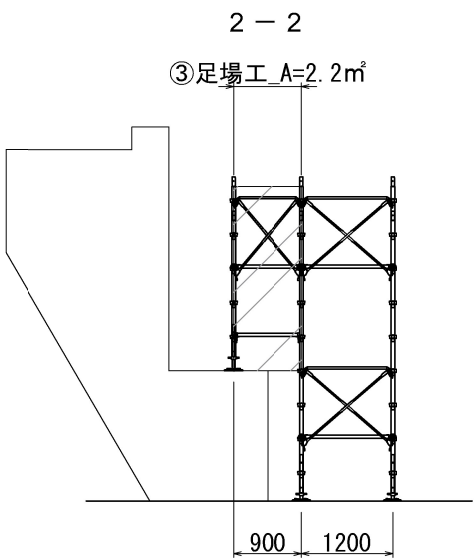
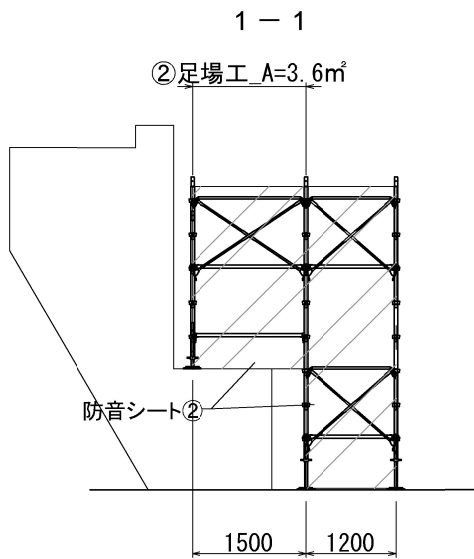
関越自動車道 R7湯沢管内コンクリート構造物補修工事			
図面の種類	平手近尾川橋 A1橋台(下り線) 足場工参考図		
縮 尺	1/100	図面番号	
設計会社名			
施工会社名			
事務所名	東日本高速道路株式会社 新潟支社 湯 沢 管 理 事 務 所		

平手近尾川橋 A2橋台（下り線） S=1 : 100



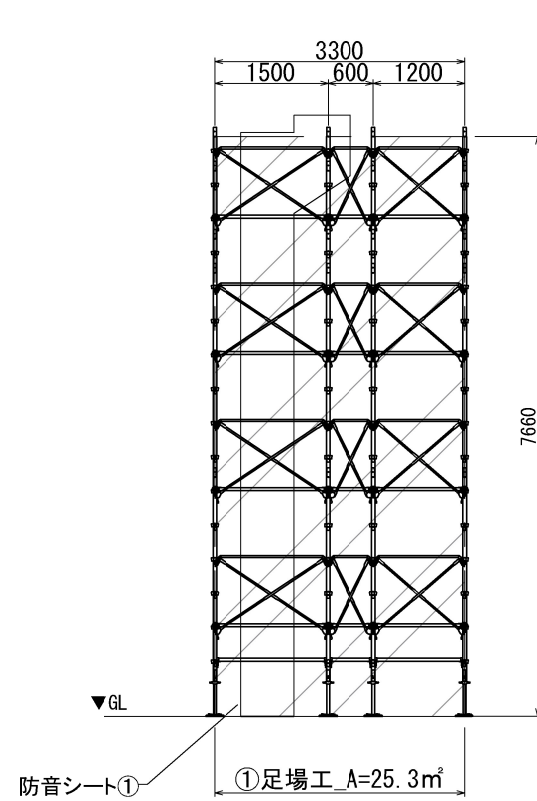
固定足場					
番号	面積	幅	数量	単位	備 考
①	45.2	1.2	54.2	空m3	CAD求積
②	3.6	1.2	4.3	空m3	CAD求積
③	2.2	1.8	4.0	空m3	CAD求積
④	2.2	1.8	4.0	空m3	CAD求積
⑤	2.2	1.8	4.0	空m3	CAD求積
⑥	3.8	1.2	4.6	空m3	CAD求積
合 計			75.1	空m3	

防音シート(正面、側面)			
番号	面積	単位	備 考
①	45.2	m2	CAD求積
②	8.4	m2	CAD求積
③	9.1	m2	CAD求積
合計	62.7	m2	

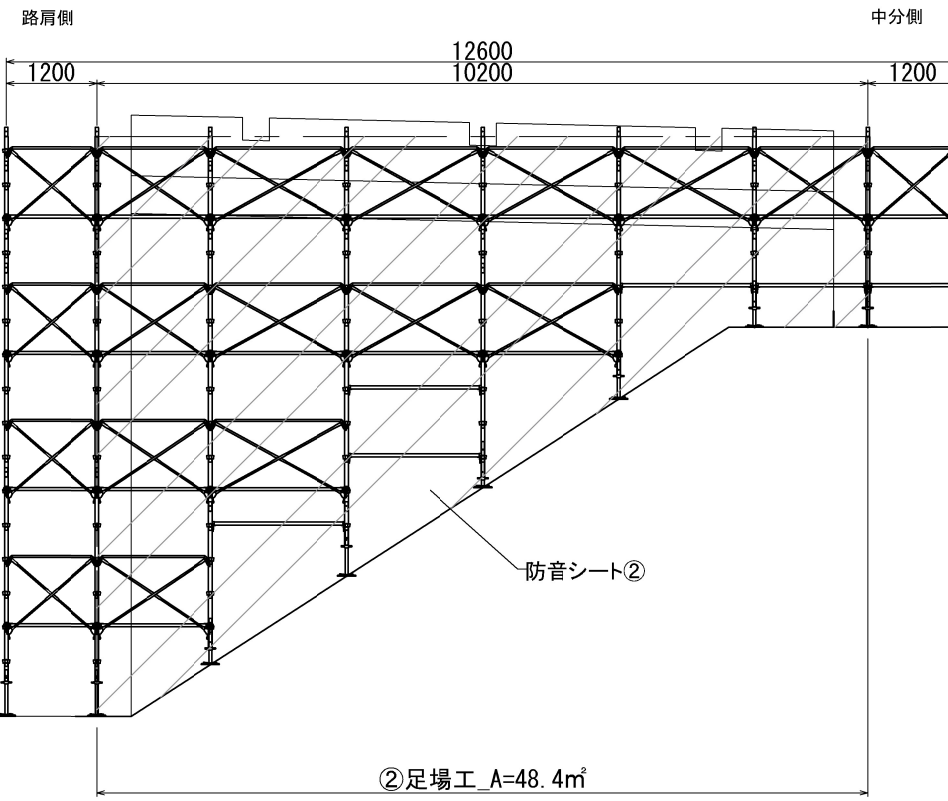


関越自動車道 R7湯沢管内コンクリート構造物補修工事			
図面の種類	平手近尾川橋 A2橋台(下り線) 足場工参考図		
縮 尺	1/100	図面番号	
設計会社名			
施工会社名			
事務所名	東日本高速道路株式会社 新潟支社 湯 沢 管 理 事 務 所		

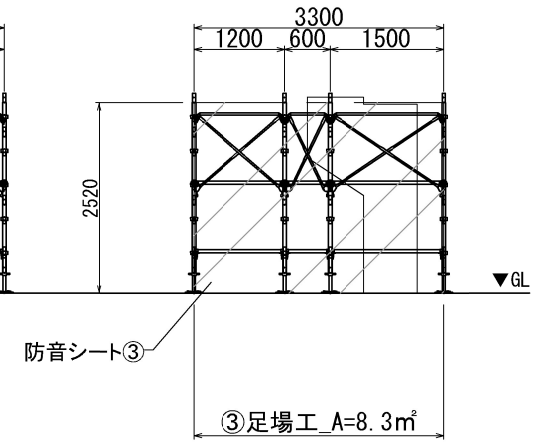
側 面 図



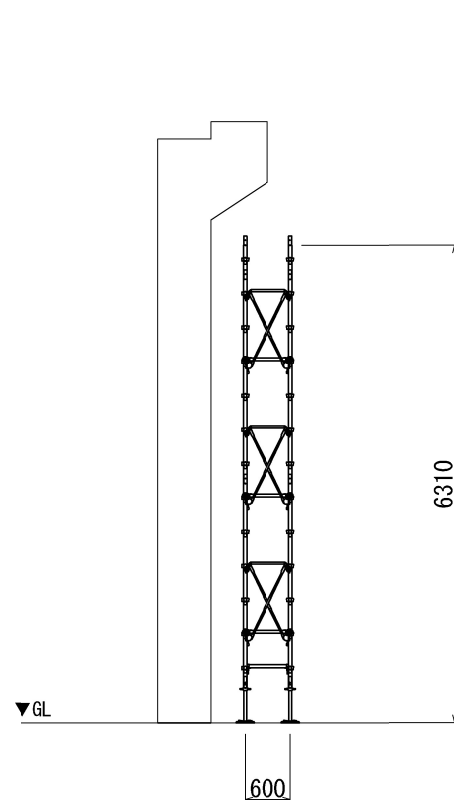
正 面 図



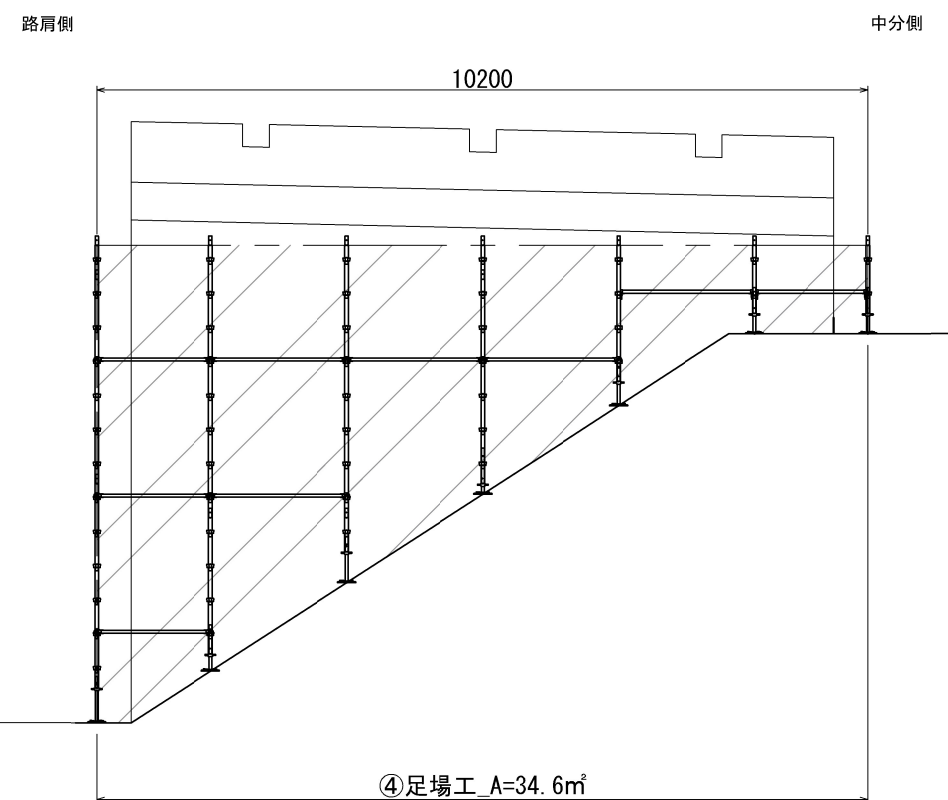
側 面 図



側 面 図

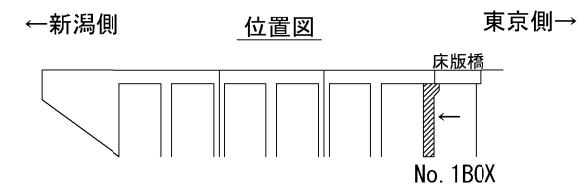


正 面 図



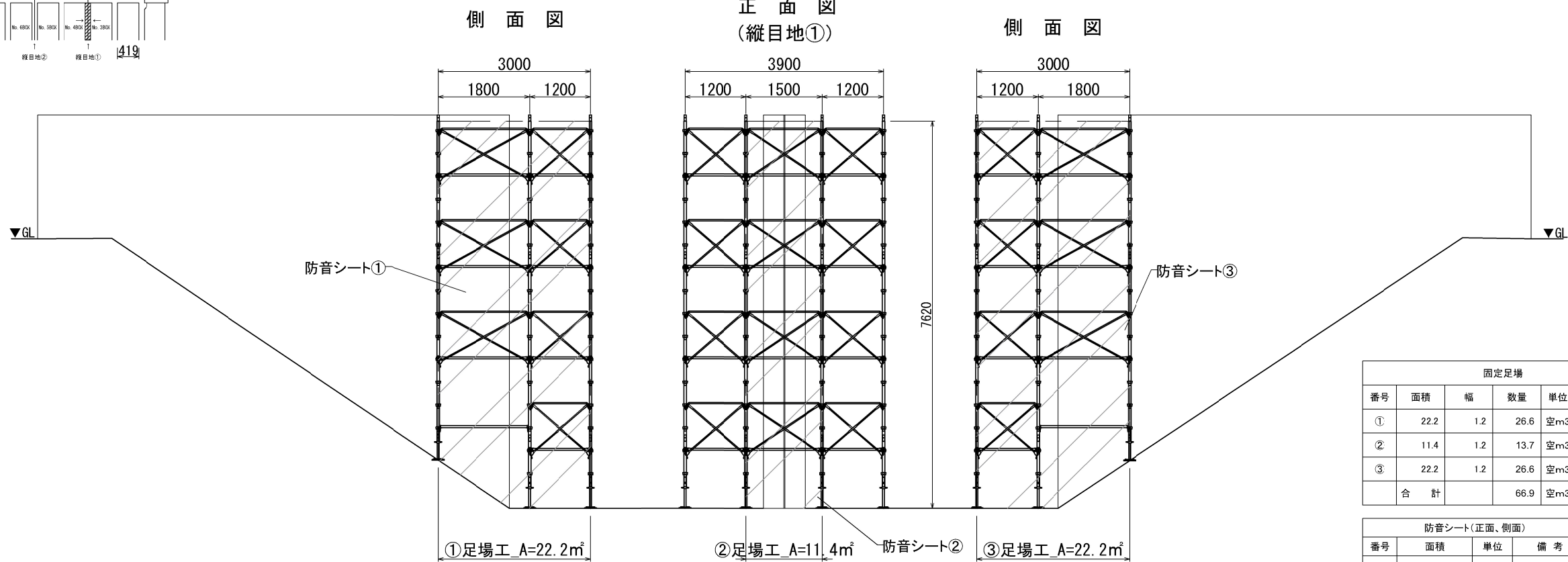
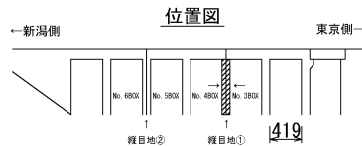
固定足場					
番号	面積	幅	数量	単位	備 考
①	25.3	1.2	30.4	空m3	CAD求積
②	48.4	1.2	58.1	空m3	CAD求積
③	8.3	1.2	10.0	空m3	CAD求積
④	34.6	0.6	20.8	空m3	CAD求積
合 計			119.3	空m3	

防音シート（正面、側面）			
番号	面積	単位	備 考
①	25.3	m2	CAD求積
②	48.4	m2	CAD求積
③	8.3	m2	CAD求積
合計	82.0	m2	



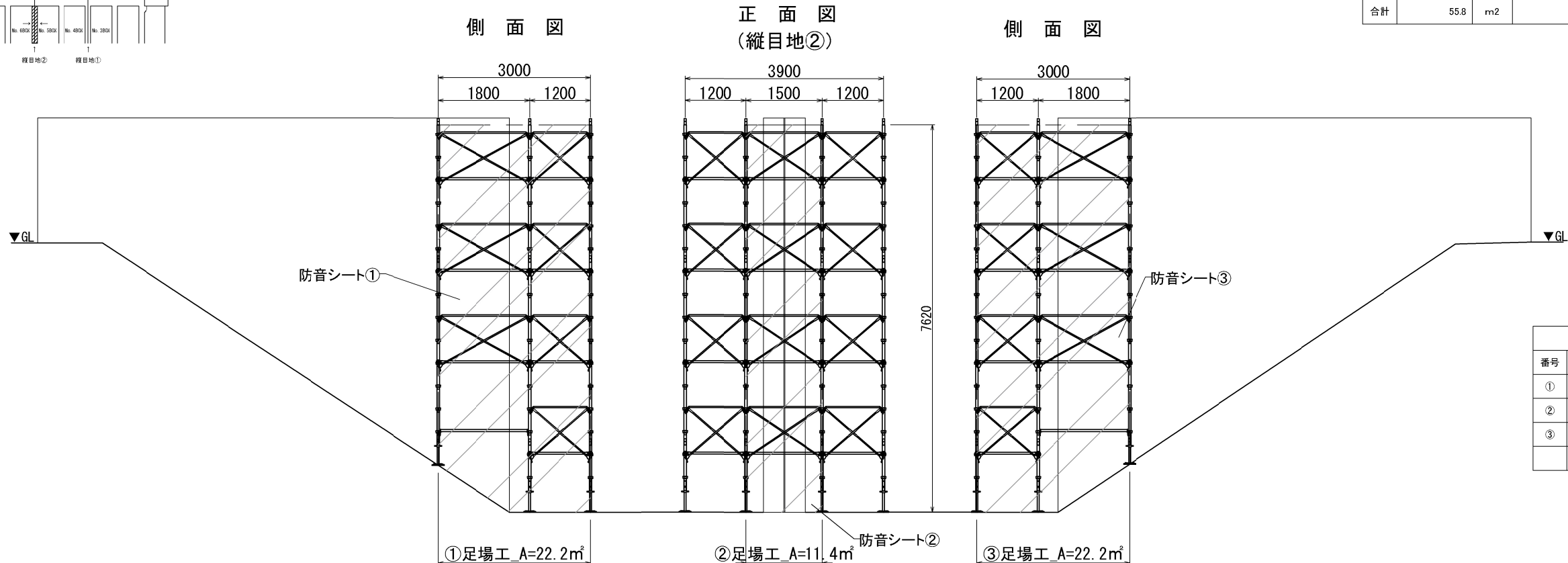
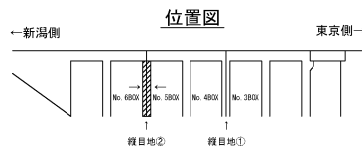
関越自動車道 R7湯沢管内コンクリート構造物補修工事			
図面の種類	虫野橋 No.1BOX(下り線) 足場工参考図		
縮 尺	1/100	図面番号	
設計会社名			
施工会社名			
事務所名	東日本高速道路株式会社 新潟支社 湯 沢 管 理 事 務 所		

虫野橋 No. 3-No. 6 BOX間（下り線） S=1 : 100



固定足場					
番号	面積	幅	数量	単位	備考
①	22.2	1.2	26.6	空m3	CAD求積
②	11.4	1.2	13.7	空m3	CAD求積
③	22.2	1.2	26.6	空m3	CAD求積
合計			66.9	空m3	

防音シート(正面、側面)			
番号	面積	単位	備考
①	22.2	m2	CAD求積
②	11.4	m2	CAD求積
③	22.2	m2	CAD求積
合計	55.8	m2	

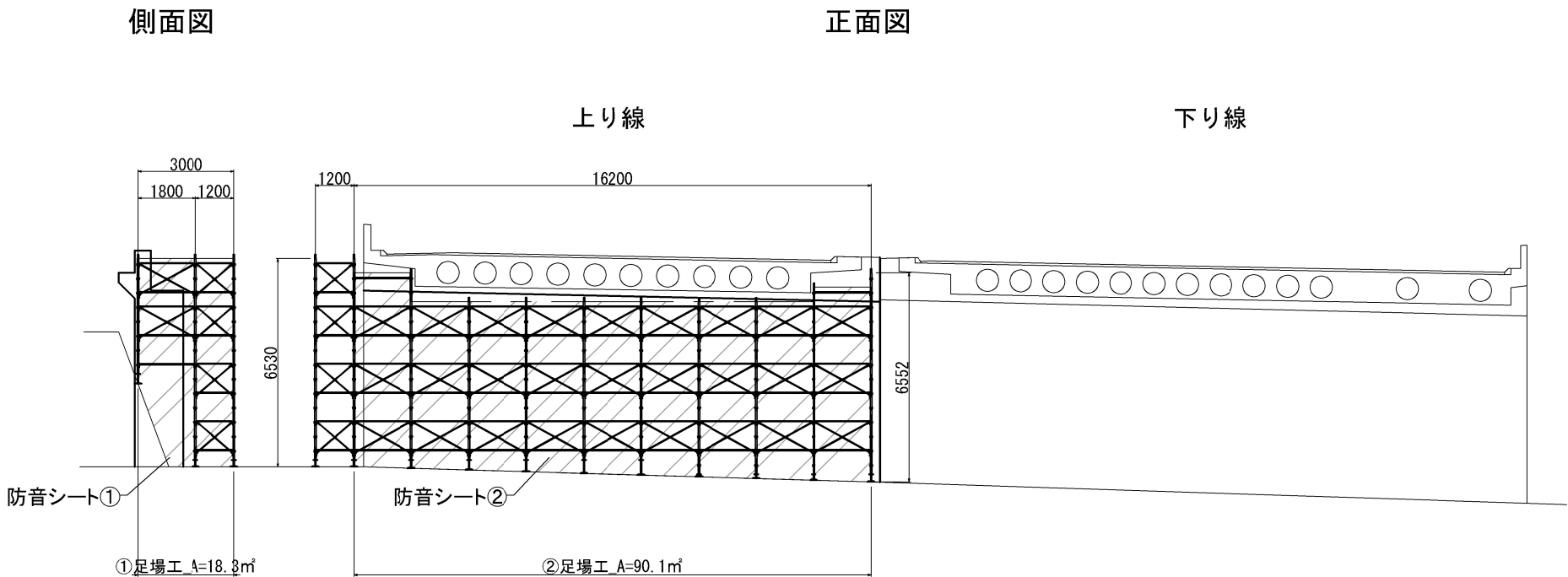


防音シート(正面、側面)			
番号	面積	単位	備考
①	22.2	m2	CAD求積
②	11.4	m2	CAD求積
③	22.2	m2	CAD求積
合計	55.8	m2	

固定足場					
番号	面積	幅	数量	単位	備考
①	22.2	1.2	26.6	空m3	CAD求積
②	11.4	1.2	13.7	空m3	CAD求積
③	22.2	1.2	26.6	空m3	CAD求積
合計			66.9	空m3	

関越自動車道 R7湯沢管内コンクリート構造物補修工事			
図面の種類	虫野橋 No.3～6BOX(下り線) 足場工参考図		
縮 尺	1/100	図面番号	
設計会社名			
施工会社名			
事務所名	東日本高速道路株式会社 新潟支社 湯 沢 管 理 事 務 所		

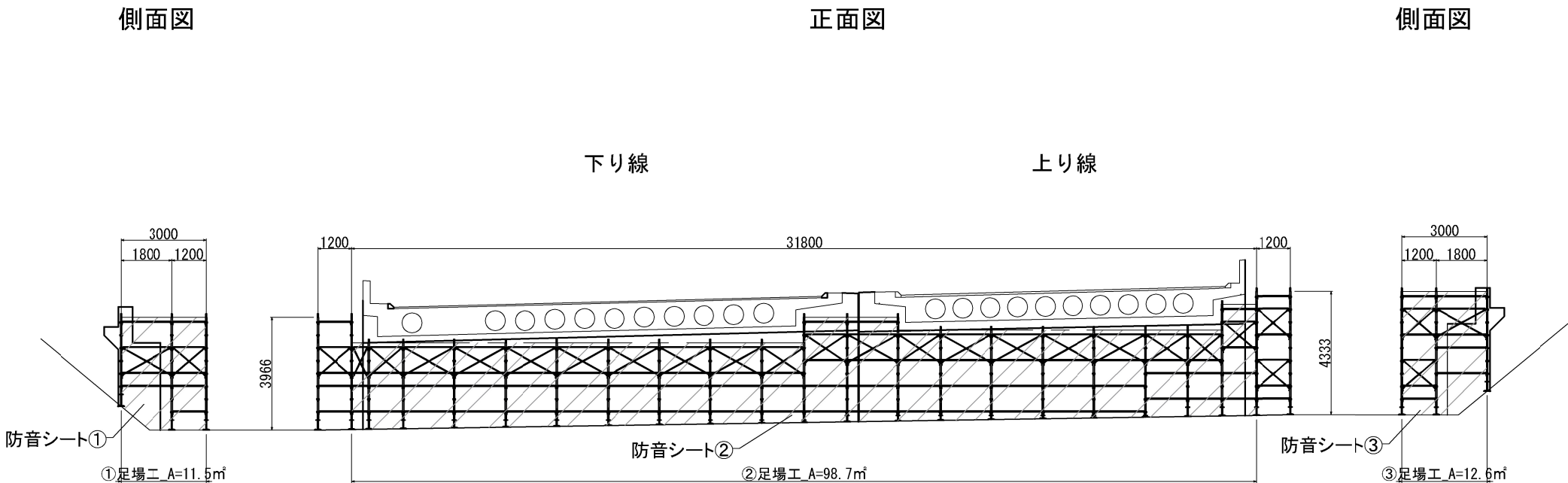
A1橋台（上り線）



固定足場					
番号	面積	幅	数量	単位	備 考
①	18.3	1.2	22.0	空m3	CAD求積
②	90.1	1.2	108.1	空m3	CAD求積
	合 計		130.1	空m3	

防音シート(正面、側面)			
番号	面積	単位	備 考
①	18.3	m2	CAD求積
②	90.1	m2	CAD求積
合計	108.4	m2	

A2橋台（上下線）



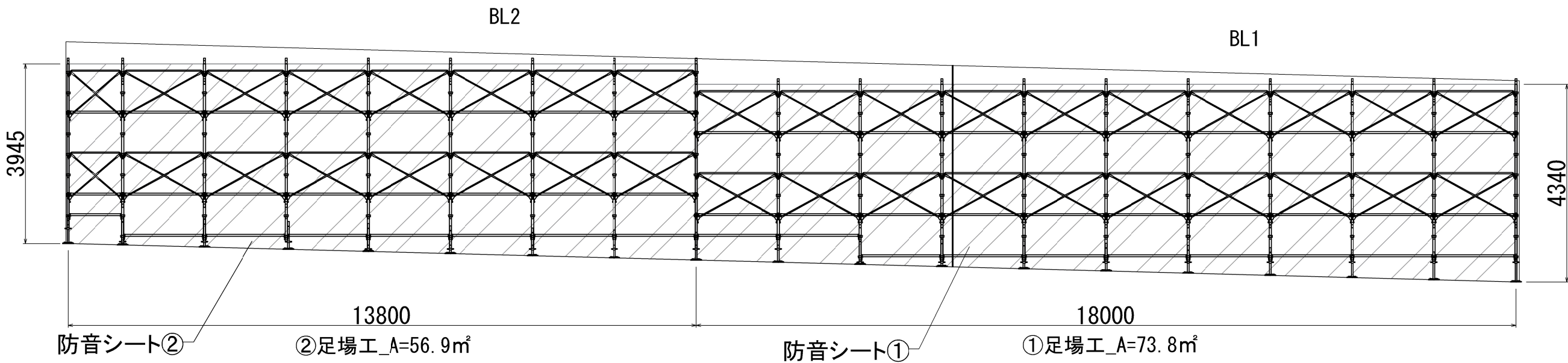
固定足場					
番号	面積	幅	数量	単位	備 考
①	11.5	1.2	13.8	空m3	CAD求積
②	98.7	1.2	118.4	空m3	CAD求積
③	12.6	1.2	15.1	空m3	CAD求積
	合 計		147.3	空m3	

防音シート(正面、側面)			
番号	面積	単位	備 考
①	11.5	m2	CAD求積
②	98.7	m2	CAD求積
③	12.6	m2	CAD求積
合計	122.8	m2	

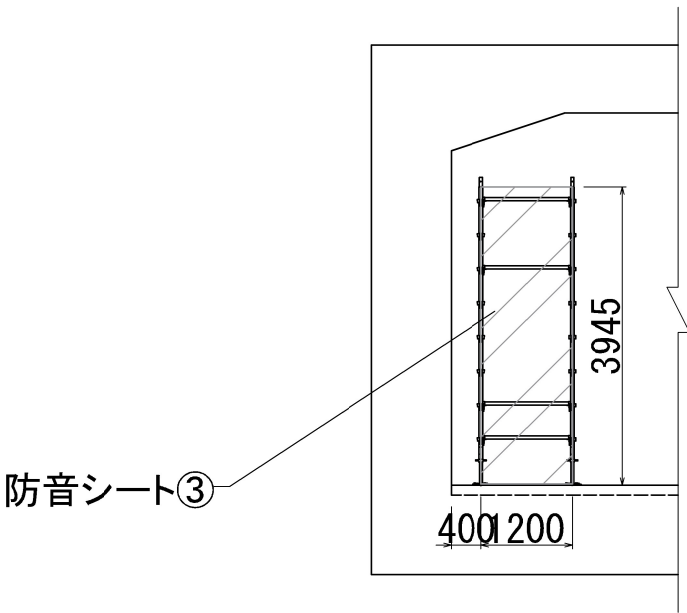
関越自動車道 R7湯沢管内コンクリート構造物補修工事			
図面の種類	クルミ沢川橋 A1橋台(上り線)、A2橋台(上下線) 足場工参考図		
縮 尺	1/200	図面番号	
設計会社名			
施工会社名			
事務所名	東日本高速道路株式会社 新潟支社 湯 沢 管 理 事 務 所		

塩沢ー57（下り線） S=1：100

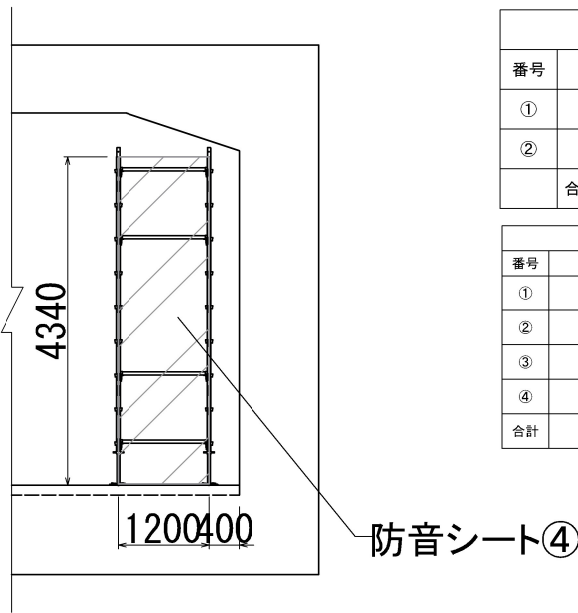
正面図



側面図（新潟側）



側面図（東京側）



固定足場					
番号	面積	幅	数量	単位	備考
①	73.8	1.2	88.6	空m3	CAD求積
②	56.9	1.2	68.3	空m3	CAD求積
合計			156.9	空m3	

防音シート（正面、側面）			
番号	面積	単位	備考
①	73.8	m2	CAD求積
②	56.9	m2	CAD求積
③	4.7	m2	CAD求積
④	5.2	m2	CAD求積
合計	140.6	m2	

関越自動車道 R7湯沢管内コンクリート構造物補修工事			
図面の種類	塩沢ー57(下り線) 足場工参考図		
縮尺	1/100	図面番号	
設計会社名			
施工会社名			
事務所名	東日本高速道路株式会社 新潟支社 湯沢管理事務所		